

OBSAH

E.01.01	Půdorys	1 : 75
E.01.02	Balkon	1 : 50
E.01.03	Dveře D1	1 : 25
E.01.04	Dveře D2	1 : 25
E.01.05	Dveře D3	1 : 25
E.01.06	Dveře D4	1 : 25
E.01.07	Dveře D5	1 : 25
E.01.08	Dveře D6	1 : 25
E.01.09	Okno O1	1 : 25
E.01.10	Okno O2	1 : 25
E.01.11	Okno O3	1 : 25
E.01.12	Parapet V2	1 : 25
E.01.13	Místností	

VÍTĚZNÁ 531/13 PRAHA 5

UDRŽOVACÍ PRÁCE A STAVEBNÍ ÚPRAVY BYTU č. 03 VE 2.NP

INVESTOR: MĚSTSKÁ ČÁST PRAHA 5, 14 ŘÍJNA 1381/4, PRAHA 5
ZASTOUPEN: CENTRA A.S., PLZEŇSKÁ 3185/5B, PRAHA 5

GENERÁLNÍ Ing.arch. FRYDECKÝ VÁCLAV
PROJEKTANT: PATA&FRYDECKÝ ARCHITEKTI S.R.O.
U ŽELEZNÉ LÁVKY 8 PRAHA 1

PROJEKTANT Ing.arch. FRYDECKÝ VÁCLAV
DÍLČÍ ČÁSTI: PATA&FRYDECKÝ ARCHITEKTI S.R.O.
U ŽELEZNÉ LÁVKY 8 PRAHA 1

ČÁST: : JEDNOSTUPŇOVÝ PROJEKT
E DOKLADOVÁ ČÁST

NÁZEV VÝKRESU:
STAVEBNĚ HISTORICKÝ PRŮZKUM

DATUM: 10.2020 ČÍSLO VÝKRESU:

E.01

1 Stávající stav – stavebně historický průzkum

Řešený byt se nachází ve 2. NP nemovité kulturní památky „Činžovní dům U Otakara II.“ Vítězná č.p.531 v Praze 5. Nájemní dům U Otakara II. byl vystavěn v letech 1842-1843 v klasicistním slohu podle projektu Johanna Henricha Frenzela. Jedná se o trojkřídlý objekt, jehož hlavní uliční průčelí je třípatrové a spíná jej vysoký pilastrový řád.

Řadový trojkřídlý dům má hlavní průčelí směřované do Vítězné ul. Pozdně klasicistní fasádě dominuje vysoký řád kompozitních pilastrů ve 2. a 3. p. a parapetní výplně s ornamenty z akantových listů v 1. p. Nad hl. vchodem jsou dvoukřídlá vrata v ose, výkladce i okna v přízemí chrání dřevěná zavírací křídla. Plochu přízemí a 1. p. člení rustika s vyznačenými klenáky nad okny v profilovaných šambránách. Kordonové římsy až do 1. p. jsou hranolové. Jedenáctiosé průčelí završuje mohutná korunní římsa vynesena konsolami. Dvorní průčelí hl. objektu je devítiosé, ve všech patrech překryté pavlačemi na kamenných konsolách. Ve dvoře proti průjezdu stojí kaplička obdélného půdorysu. Uprostřed je půlkruhová nika s konchou, lemovaná po stranách dvojicemi pilastrů s ukončující archivoltou. V nise je umístěna historizující pískovcová socha Otakara II. Podsklepeno pouze severní křídlo v dispozici odpovídající přízemí, kde střední chodba dělí prostory na dva trakty, s eliptickými valenými klenbami o nestejném rozponu. Zdi jsou z klasicistního opukového řádkového zdiva. Průjezd v přízemí, jehož stěny rytmizují hladké pilastry a náběžní římsa, má dlažbu z dubových špalíků. Interiéry převážně klenuté valeně, chodba ke schodišti s neckovou klenbou. V čele schodů v každém patře dórské sloupy s kanelovaným dříkem; podpírají rovný překlad nesoucí schody a podestu. Ve dvoře zachován úsek gotické hradební zdi Malé Strany

Dispozice v patrech vychází z pavlačového uspořádání a z vyzdívaných traktů. Dům má jedno schodiště, které je umístěné v pravé části na styku s pravým dvorním křídlem. Levé dvorní křídlo je jen jednopodlažní. Na konci pavlače je společná místnost s 3 záchody. Hlavní uliční křídlo s průjezdem na dvůr je zděný dvojtrakt s vykonzolovanými pavlačemi.

Hlavní nosné zdi jsou vyzděny z kamenného zdiva – opuky, vnitřní příčky a komínové sopouchy začleněné do prostřední zdi jsou z plných cihel. Přízemí je zaklenuto klenbami. Stropy v horních podlažích jsou dřevěné s omítnutým rákosovým podhledem a škvárovým násypem. Stropy mají systém dvou samostatných trámů. Jedny trámy vynášejí strop, druhé trámy nezávisle vynášejí podhled.

Řešený byt je umístěný ve 2.NP uprostřed pavlače. Byt tvoří čtyři hlavní prostory. Jedná se o tři pokoje a vstupní předsíň s chodbou a sociálním zázemím. Vstupní prostor a jeden z pokojů jsou orientovány na pavlač, dva pokoje mají okna do ulice. Ve vstupní předsíni je umístěna koupelna a WC, které byly v nedávné době od předsíně vyčleněny SDK příčkou.

Z hlediska památkové ochrany jsou v bytě dochovány dvojce kompletní původní dvoukřídlé dveře, jedny zárubně s kazetovým obložením ostění bez dochovaných dveřních křídel a dvojce dřevěné obložení parapetní stěny v místnosti č. 2.01. Podlahy, tvořené dřevěnými vlasy ve vzoru rybina jsou novějšího původu. Stav oken a vstupních dveří pochází z novodobé přestavby, rozvody Ei jsou novodobé. Byt je čistě bíle vymalován.

Stavební konstrukce:

Nosné zdi - zdi do ulice, prostřední zeď a zeď na pavlač jsou z opukového kamene. Prostřední zeď je opatřena řadou komínových sopouchů. Sopouchy jsou vyzděné z cihel plných.

Příčky: příčky mezi původními místnostmi jsou z plných cihel. Oddělení koupelny a WC od předsíně je tvořeno SDK konstrukcí s pohledem, nad kterým se nachází úložný prostor.

Podlaha: Nosnou konstrukci podlahy tvoří klenby nad 1.NP.

Statické zajištění: v místnosti č.2.03 je osazeno stahovací táhlo pod stropem podél vnitřní příčky. Táhlo prochází do vedlejší místnosti 2.02, kde je plánováno dle samostatné investiční akce osazení dalšího táhla.

Na příčce oddělující m.č.2.03 od vedlejšího bytu jsou patrné provedené práce statického zajištění

Dveře a okna:

Vstupní dveře do bytu jsou dvojité.

D/1 Vnější vstupní dveře dvoukřídlé jsou otočné, dřevěné, kazetové s polodrážkou s hladkou zárubní. Podle profilace se nejedná o původní dveře.

Vnitřní vstupní dveře jsou jednokřídlé novodobé osazené do dozděného otvoru po původních dvoukřídlých dveřích. Dveře jsou dřevěné, hladké s ocelovou zárubní.

Nade dveřmi se nachází nadsvětlíkové okno O2.

V bytě jsou dochované 2 původní historické dveře se zárubněmi. Jedná se o kazetové dvoukřídlé dveře D2 a D3. Dveře D6 mají dochované původní profilované zárubně a kazetové obložení ostění, dveřní křídla dochována nebyla. Dveře mají výšku cca 2100 mm.

D/2 Původní vnitřní dveře dvoukřídlé, otočné, dřevěné, kazetové, lakované, s polodrážkou s obložkovou zárubní s profilací a s kazetovým obložím ostění. Členění na 3 kazetová pole. Původní kování – panty, dobový štítkový zámek klika – klika. Dodatečně opatřeny FAB zámkem.

D/3 Původní vnitřní dveře dvoukřídlé, otočné, dřevěné, kazetové, lakované, s polodrážkou s obložkovou zárubní s profilací a kazetovým obložím ostění. Neotvíravé dveřní křídlo bylo dodatečně opatřeno madlem. Členění na 3 kazetová pole. Původní kování – panty, dobový štítkový zámek klika – klika.

D/4 Balkonové dveře dvoukřídlé, prosklené, otočné, dřevěné, kazetové, lakované, s polodrážkou s hladkou obložkovou zárubní. Kování – panty, novodobý štítkový zámek klika – klika. Dveře jsou zdvojené, šroubované, novodobé.

D/5 Novodobá replika vnitřních dveří dvoukřídlých, dveře jsou otočné, dřevěné, kazetové, v odstínu dřeva s mořením na tmavší odstín, s polodrážkou, s obložkovou zárubní s profilací. Členění na 3 kazetová pole. Kování – panty a štítkové kování klika – klika vychází z původních dobových prvků.

D/6 Původní vnitřní dveře dvoukřídlé, dochovaná pouze obložková zárubeň s profilací a kazetovým obložím ostění. Dveřní křídla nejsou dochována. Kazetové obložení ostění je členěno na 3 kazetová pole.

Dále jsou v bytě novodobé dveře v SDK příčce vedoucí na WC.

D/6 Jednokřídlé dveře otočné dřevěné hladké s obložkovou zárubní, štítkový zámek klika – klika novodobý hliníkový.

Okna

V bytě se nacházejí novodobá zdvojená (šroubovaná) okna.

O/1 Okna vedoucí na pavlač. Zdvojená (šroubovaná) novodobá, dřevěná otvíravá okna. Velikost a umístění je podle původních, dobových dvojitých oken. Kování - novodobé hliníkové okenní kličky.

Vnitřní parapet je obložen teraco dlaždicemi.

O/2 Nadsvětlíkové dřevěné zdvojené (šroubované) otvíravé okno. Velikost a umístění je podle původního, dobového okna nad původními dveřmi, které byly v poválečném období předělány.

O/3 Okna vedoucí do ulice. Zdvojená (šroubovaná) novodobá, dřevěná otvíravá okna. Velikost je podle původních, dobových špaletových oken. Kování - novodobé hliníkové okenní kličky.

Vnitřní parapet je obložen teraco dlaždicemi.

Povrchy, obklady

Místnosti jsou omítnuty a vymalovány bíle a okrově. Omítky na stěnách vykazují místy praskliny, V místnosti č. 2.03 jsou odtržené části omítek.

Obklady: Na WC a v koupelně je keramický novodobý obklad do výšky 2000mm.

Stropy: Povrchy stropů jsou omítnuté přes rákos. Omítky na stropěch vykazují drobné praskliny. V místnosti č.2.02 a na WC a v koupelně je SDK podhled.

Podlahy

V obytných místnostech jsou podlahy z dřevěných vlýsek ve vzoru rybiny. V předsíni, na WC a v koupelně tvoří nášlapnou keramická dlažba.

Vytápění

V místnosti č. 2.03 se nachází elektrické akumulární topidlo.

Ohřev TUV

Ohřev vody zajišťoval bojler umístěný nad koupelnou v úložném prostoru.

Plyn

Do bytu je zaveden plyn. Bytové potrubí vede příznaně po stěnách.

Voda

Vodoměr je umístěn na WC. Vodovodní potrubí je vedeno v instalační předstěně za WC.

Kanalizace

Kanalizační stoupací potrubí se nachází v instalační předstěně na WC.

Elektroinstalace

V bytě je elektroinstalace z poválečného období. Domovní rozvaděč je umístěný vedle vstupních dveří. Je tam nástěnný rozvaděč staršího typu a pod ním je osazený rozvaděč současného typu. Elektroměr je umístěný v společné skříni na pavlači poblíž vstupu do bytu.

Vzduchotechnika

Koupelna a WC jsou odvětrány stropními ventilátory v SDK podhledu na pavlač.

D1 VSTUPNÍ DVEŘE - VNĚJŠÍ 1199 x 2073 mm
PŮVODNÍ DVOUKŘÍDLÉ KAZETOVÉ DVEŘE S HLADKOU OBLOŽKOVOU ZÁRUBNÍ, DVEŘE BYLY Z VNITŘNÍ STRANY DODATEČNĚ OPATŘENY ZATEPLENÍM Z POLYSTYRENOVÝCH DESEK NALEPENÝCH NA DVEŘNÍ KŘÍDLA.
NOVODOBÉ KOVÁNÍ KOULE - KLIKA
POVRCHOVÁ ÚPRAVA - LAK BÍLÝ

D1 VSTUPNÍ DVEŘE - VNITŘNÍ 900 x 2100 mm
NOVODOBÉ VSTUPNÍ DVEŘE JEDNOKŘÍDLÉ HLADKÉ
ZÁMEK KLIKA - Z VNĚJŠÍ STRANY KLIKA CHYBÍ
POVRCHOVÁ ÚPRAVA - DŘEVĚNÉ LAMINO

NAD VSTUPNÍMIU DVEŘMI JE UMÍSTĚNO OKNO O2

D2 VNITŘNÍ DVEŘE 1230 x 2100 mm
PŮVODNÍ DVOUKŘÍDLÉ KAZETOVÉ DVEŘE S OBLOŽKOVOU ZÁRUBNÍ S PROFILACÍ A S DŘEVĚNÝM OBLOŽENÍM OSTĚNÍ, DVEŘE JSOU MÍRNĚ PONIČENÉ
PŮVODNÍ KOVÁNÍ - PANTY, ŠTÍTKOVÉ KOVÁNÍ KLIKA - KLIKA, WC ZÁMEK, DVEŘE BYLY DODATEČNĚ OPATŘENY NOVODOBÝM FAB ZÁMKEM A PŮVODNÍ ŠTÍTEK BYL PODLOŽEN PLECHOVÝM OPLÁŠTĚNÍM DVEŘÍ.
POVRCHOVÁ ÚPRAVA - LAK BÍLÝ

D3 VNITŘNÍ DVEŘE 1235 x 2105 mm
PŮVODNÍ DVOUKŘÍDLÉ KAZETOVÉ DVEŘE S OBLOŽKOVOU ZÁRUBNÍ S PROFILACÍ A S DŘEVĚNÝM OBLOŽENÍM OSTĚNÍ, OBLOŽENÍ OSTĚNÍ JE ROZKLÍŽENÉ - VLOŽENÉ POLE JE PROHNUTÉ
PŮVODNÍ KOVÁNÍ - PANTY, ŠTÍTKOVÉ KOVÁNÍ KLIKA - KLIKA, PEVNÉ DVEŘNÍ KŘÍDLO BYLO DODATEČNĚ OPATŘENO MADLEM.
POVRCHOVÁ ÚPRAVA - LAK BÍLÝ

D4 BALKONOVÉ DVEŘE 1120 x 3100 mm
PŮVODNÍ DVOUKŘÍDLÉ PROSKLENÉ DVEŘE S OBLOŽKOVOU ZÁRUBNÍ
KOVÁNÍ - NOVODOBÉ ŠTÍTKOVÉ KOVÁNÍ KLIKA - KLIKA,
POVRCHOVÁ ÚPRAVA - LAK BÍLÝ

D5 VNITŘNÍ DVEŘE 1230 x 2125 mm
NOVODOBÁ REPLIKA, DŘEVĚNÉ KAZETOVÉ DVEŘE S PROFILOVANOU ZÁRUBNÍ
POVRCHOVÁ ÚPRAVA - HNĚDÝ NÁTĚR

D6 VNITŘNÍ DVEŘE 1195 x 2095 mm
PŮVODNÍ DVOUKŘÍDLÉ KAZETOVÉ DVEŘE S OBLOŽKOVOU ZÁRUBNÍ S PROFILACÍ A S DŘEVĚNÝM OBLOŽENÍM OSTĚNÍ, ZÁRUBEŇ JE ČÁSTEČNĚ ZAKRYTÁ NOVODOBOU KONSTRUKCÍ - SDK PŘÍČKOU DO KOUPELNY. STAV ZAKRYTÉ ZÁRUBNĚ NENÍ ZNÁM.
DVEŘNÍ KŘÍDLA BYLA ODSTRANĚNA
KOVÁNÍ - ČÁST PŮVODNÍCH PANTŮ SE NECHAZÍ NA ZÁRUBNI
POVRCHOVÁ ÚPRAVA - LAK BÍLÝ

O1 OKNO NA PAVLAČ 1194 x 2107 mm
DŘEVĚNÉ ŠROUBOVANÉ OKNO Z MEZIVÁLEČNÉHO OBDOBÍ SMĚŘUJÍCÍ NA PAVLAČ, OSAZENO DO VNĚJŠÍHO LÍCE STĚNY
POVRCHOVÁ ÚPRAVA - LAK BÍLÝ
PARAPET - TERACOVÁ DLAŽBA
PŘED PARAPETEM JE UMÍSTĚNA NOVODOBÁ VESTAVĚNÁ SKŘIŇ Z DŘEVITÝCH DESEK

O2 OKNO NAD VSTUPNÍMI DVĚŘMI 1194 x 2107 mm
DŘEVĚNÉ NADSVĚTLÍKOVÉ ŠROUBOVANÉ OKNO Z MEZIVÁLEČNÉHO OBDOBÍ SMĚŘUJÍCÍ NA PAVLAČ, OSAZENO DO VNĚJŠÍHO LÍCE STĚNY
POVRCHOVÁ ÚPRAVA - LAK BÍLÝ

O3 OKNO DO VÍTĚZNÉ ULICE 1260 x 2430 mm
DŘEVĚNÉ ŠROUBOVANÉ OKNO Z MEZIVÁLEČNÉHO OBDOBÍ SMĚŘUJÍCÍ DO VÍTĚZNÉ ULICE, OSAZENO DO VNĚJŠÍHO LÍCE STĚNY
POVRCHOVÁ ÚPRAVA - LAK BÍLÝ
PARAPET - TERACOVÁ DLAŽBA
PARAPETNÍ STĚNA JE OBLOŽENA DŘEVĚNÝM OBKLADEM V2

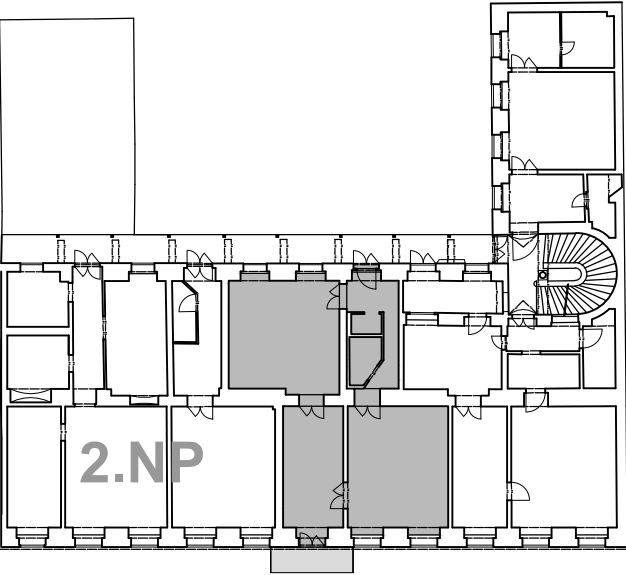
V2 DŘEVĚNÉ OBLOŽENÍ PARAPETU 730 x 1480 x 425 mm
DŘEVĚNÉ KAZETOVÉ OBLOŽENÍ PARAPETU
POVRCHOVÁ ÚPRAVA - LAK BÍLÝ

PODLAHA
DŘEVĚNÁ VLYSOVÁ PODLAHA KLADEŇA VE VZORU RYBINA
NEJEDNÁ SE O PŮVODNÍ HISTORICKÉ PARKETY, PRAVDĚPODOBNĚ POCHÁZÍ Z MEZIVÁLEČNÉHO OBDOBÍ.
V KOUPELNĚ, WC A V PŘEDSÍNI JE NOVODOBÁ KERAMICKÁ DLAŽBA

LEGENDA MÍSTNOSTÍ

Č. M.	NÁZEV MÍSTNOSTI	(m²)	PODLAHA
2.01	LOŽNICE	27,93	Dřevěné vlysky - vzor rybina
2.02	LOŽNICE	17,81	Dřevěné vlysky - vzor rybina
2.03	OBÝVACÍ POKOJ	27,33	Dřevěné vlysky - vzor rybina
2.04	PŘEDSÍŇ A CHODBA	7,54	PVC, dřevotříska
2.05	WC	1,39	Keramická dlažba 15x15
2.06	KOUPELNA	3,00	Keramická dlažba 15x15
CELKOVÁ PLOCHA		85,00	

- STÁVAJÍCÍ ZDIVO - OPUKA/SMÍŠENÉ ZDIVO
NOSNÉ PŮVODNÍ ZDI
- STÁVAJÍCÍ ZDIVO - CIHLA PLNÁ 150 mm
PŮVODNÍ PŘÍČKY
- CIHLA PLNÁ NA ŠTORC
NOVODOBÉ ÚPRAVY
- NOVODOBÉ POLOPŘÍČKY
SDK KONSTRUKCE



VÍTĚZNÁ 531/13 PRAHA 5

UDRŽOVACÍ PRÁCE A STAVEBNÍ ÚPRAVY BYTU č. 03 VE 2.NP

INVESTOR: MĚSTSKÁ ČÁST PRAHA 5, 14 ŘÍJNA 1381/4, PRAHA 5
ZASTOUPEN: CENTRA A.S., PLZEŇSKÁ 3185/5B. PRAHA 5

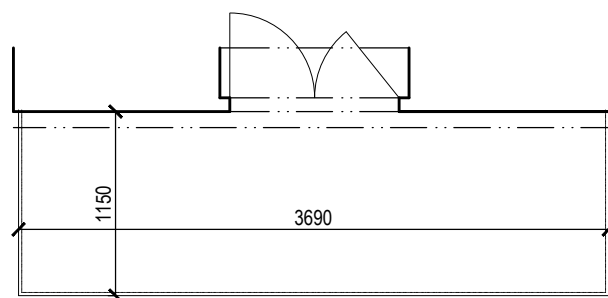
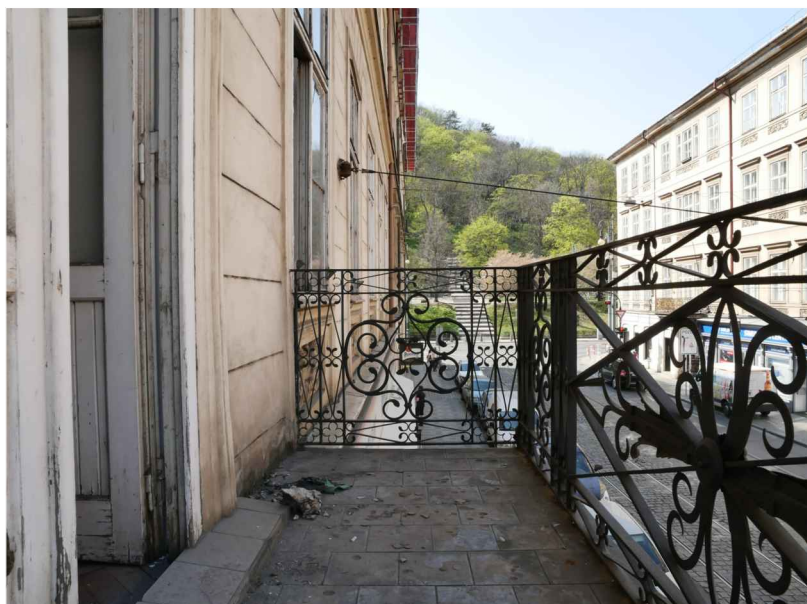
GENERÁLNÍ Ing.arch. FRYDECKÝ VÁCLAV
PROJEKTANT: PATA&FRYDECKÝ ARCHITEKTI S.R.O.
U ŽELEZNÉ LÁVKY 8 PRAHA 1

PROJEKTANT Ing.arch. FRYDECKÝ VÁCLAV
DÍLČÍ ČÁSTI: PATA&FRYDECKÝ ARCHITEKTI S.R.O.
U ŽELEZNÉ LÁVKY 8 PRAHA 1

ČÁST: JEDNOSTUPŇOVÝ PROJEKT
E DOKLADOVÁ ČÁST

NÁZEV VÝKRESU:
PŮDORYS
STAVEBNĚ HISTORICKÝ PRŮZKUM

DATUM: 04.2020 ČÍSLO VÝKRESU: **E.01.01**
MĚŘÍTKO: 1 : 72



VÍTEŽNÁ 531/13 PRAHA 5

UDRŽOVACÍ PRÁCE A STAVEBNÍ ÚPRAVY BYTU č. 03 VE 2.NP

INVESTOR: MĚSTSKÁ ČÁST PRAHA 5, 14 ŘÍJNA 1381/4, PRAHA 5
ZASTOUPEN: CENTRA A.S., PLZEŇSKÁ 3185/5B. PRAHA 5

GENERÁLNÍ Ing.arch. FRYDECKÝ VÁCLAV
PROJEKTANT: PATA&FRYDECKÝ ARCHITEKTI S.R.O.
U ŽELEZNÉ LÁVKY 8 PRAHA 1

PROJEKTANT Ing.arch. FRYDECKÝ VÁCLAV
DÍLČÍ ČÁSTI: PATA&FRYDECKÝ ARCHITEKTI S.R.O.
U ŽELEZNÉ LÁVKY 8 PRAHA 1

ČÁST: JEDNOSTUPŇOVÝ PROJEKT
E DOKLADOVÁ ČÁST

NÁZEV VÝKRESU:

BALKON STAVEBNĚ HISTORICKÝ PRŮZKUM

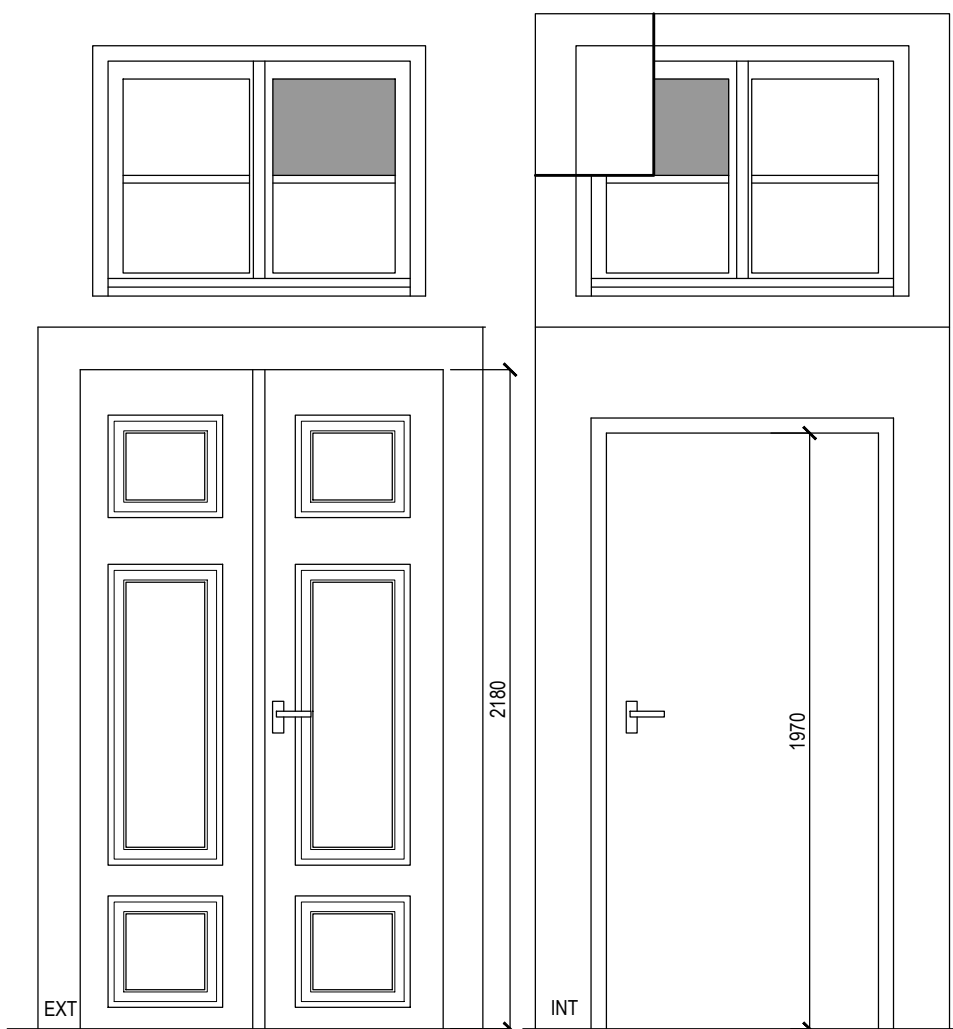
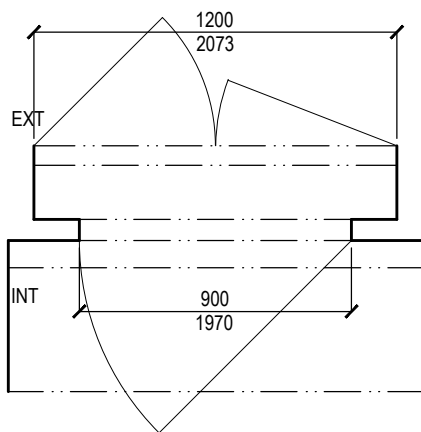
DATUM: 04.2020
MĚŘÍTKO: 1 : 50

ČÍSLO VÝKRESU: **E.01.02**

BALKON

BALKON SMĚRUJÍCÍ DO VÍTEŽNÉ ULICE SE NACHÁZÍ PŘÍMO NAD VSTUPEM DO ČINŽOVNÍHO DOMU U OTAKARA II. Č.P. 531





D1 VSTUPNÍ DVEŘE - VNĚJŠÍ 1199 x 2073 mm
PŮVODNÍ DVOUKŘÍDLÉ KAZETOVÉ DVEŘE S HLADKOU OBLOŽKOVOU ZÁRUBNÍ, DVEŘE BYLY Z VNITŘNÍ STRANY DODATEČNĚ OPATŘENY ZATEPLENÍM Z POLYSTYRENOVÝCH DESEK NALEPENÝCH PŘÍMO NA DVEŘNÍ KŘÍDLA.
NOVODOBÉ KOVÁNÍ KOULE - KLIKA
POVRCHOVÁ ÚPRAVA - LAK BÍLÝ

D1 VSTUPNÍ DVEŘE - VNITŘNÍ 900 x 1970 mm
NOVODOBÉ VSTUPNÍ DVEŘE JEDNOKŘÍDLÉ HLADKÉ
ZÁMEK KLIKA - Z VNĚJŠÍ STRANY KLIKA CHYBÍ
POVRCHOVÁ ÚPRAVA - DŘEVĚNÉ LAMINO

NAD VSTUPNÍMI DVEŘMI JE UMÍSTĚNO OKNO 02

VÍTĚZNÁ 531/13 PRAHA 5

UDRŽOVACÍ PRÁCE A STAVEBNÍ ÚPRAVY BYTU č. 03 VE 2.NP

INVESTOR: MĚSTSKÁ ČÁST PRAHA 5, 14 ŘÍJNA 1381/4, PRAHA 5
ZASTOUPEN: CENTRA A.S., PLZEŇSKÁ 3185/5B. PRAHA 5

GENERÁLNÍ Ing.arch. FRYDECKÝ VÁCLAV
PROJEKTANT: PATA&FRYDECKÝ ARCHITEKTI S.R.O.
U ŽELEZNÉ LÁVKY 8 PRAHA 1

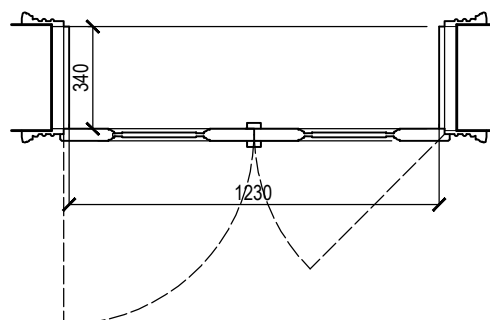
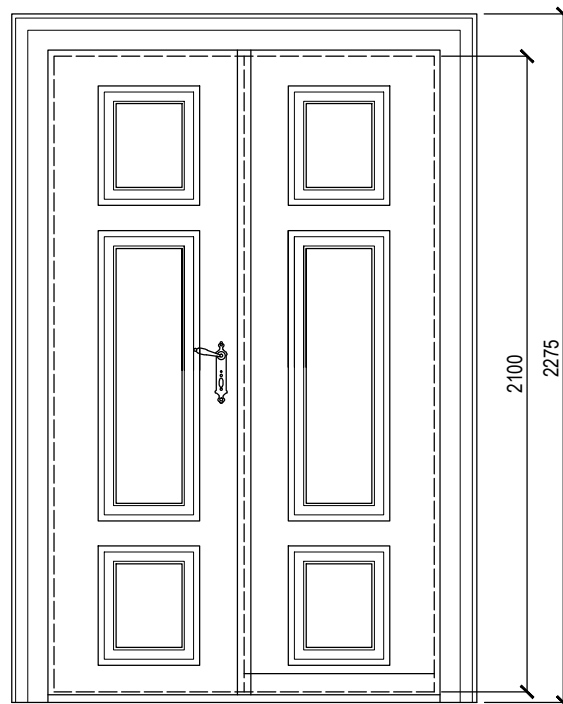
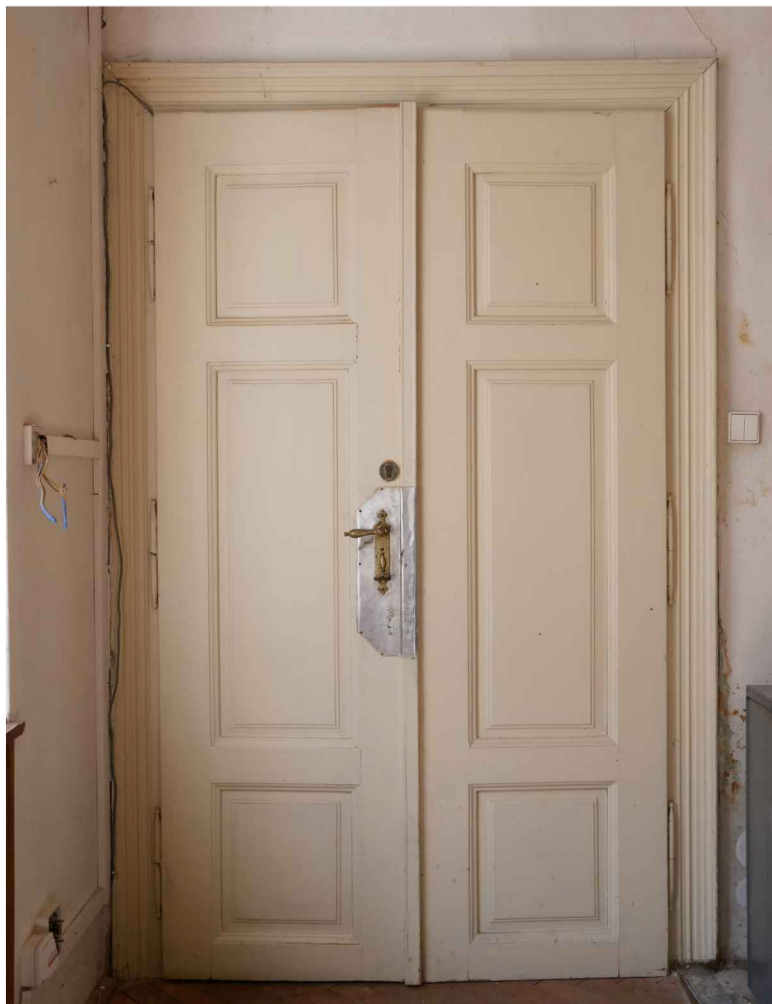
PROJEKTANT Ing.arch. FRYDECKÝ VÁCLAV
DÍLČÍ ČÁSTI: PATA&FRYDECKÝ ARCHITEKTI S.R.O.
U ŽELEZNÉ LÁVKY 8 PRAHA 1

ČÁST:: **JEDNOSTUPŇOVÝ PROJEKT**
E DOKLADOVÁ ČÁST

NÁZEV VÝKRESU:
DVEŘE D1
STAVEBNĚ HISTORICKÝ PRŮZKUM

DATUM: 04.2020
MĚŘÍTKO: 1 : 25

ČÍSLO VÝKRESU: **E.01.03**



VÍTEŽNÁ 531/13 PRAHA 5

UDRŽOVACÍ PRÁCE A STAVEBNÍ ÚPRAVY BYTU č. 03 VE 2.NP

INVESTOR: MĚSTSKÁ ČÁST PRAHA 5, 14 ŘÍJNA 1381/4, PRAHA 5
ZASTOUPEN: CENTRA A.S., PLZEŇSKÁ 3185/5B. PRAHA 5

GENERÁLNÍ Ing.arch. FRYDECKÝ VÁCLAV
PROJEKTANT: PATA&FRYDECKÝ ARCHITEKTI S.R.O.
U ŽELEZNÉ LÁVKY 8 PRAHA 1

PROJEKTANT Ing.arch. FRYDECKÝ VÁCLAV
DÍLČÍ ČÁSTI: PATA&FRYDECKÝ ARCHITEKTI S.R.O.
U ŽELEZNÉ LÁVKY 8 PRAHA 1

ČÁST.: JEDNOSTUPŇOVÝ PROJEKT
E DOKLADOVÁ ČÁST

NÁZEV VÝKRESU:

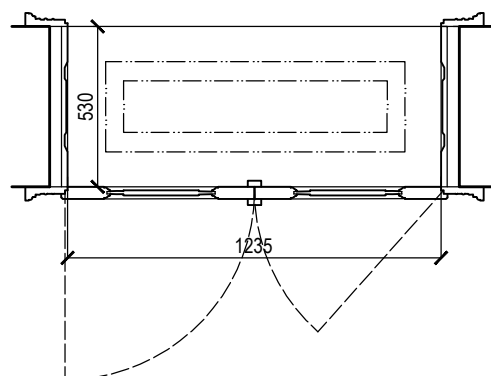
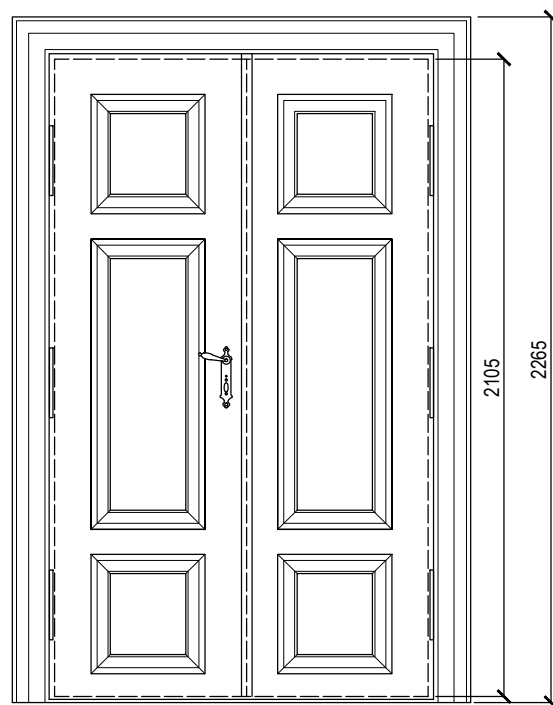
DVEŘE D2 STAVEBNĚ HISTORICKÝ PRŮZKUM

DATUM: 04.2020
MĚŘÍTKO: 1 : 25

ČÍSLO VÝKRESU: **E.01.04**

D2 VNITŘNÍ DVEŘE 1230 x 2100 mm

PŮVODNÍ DVOUKŘÍDLÉ KAZETOVÉ DVEŘE S OBLOŽKOVOU ZÁRUBNÍ S PROFILACÍ A S DŘEVĚNÝM OBLOŽENÍM OSTĚNÍ, DVEŘE JSOU MÍRNĚ PONIČENÉ
PŮVODNÍ KOVÁNÍ - PANTY, ŠTÍTKOVÉ KOVÁNÍ KLIKA - KLIKA, WC ZÁMEK, DVEŘE BYLY DODATEČNĚ OPATŘENY NOVODOBÝM FAB ZÁMKEM A PŮVODNÍ ŠTÍTEK BYL PODLOŽEN PLECHOVÝM OPLÁŠTĚNÍM DVEŘÍ.
POVRCHOVÁ ÚPRAVA - LAK BÍLÝ



VÍTEŽNÁ 531/13 PRAHA 5

UDRŽOVACÍ PRÁCE A STAVEBNÍ ÚPRAVY BYTU č. 03 VE 2.NP

INVESTOR: MĚSTSKÁ ČÁST PRAHA 5, 14 ŘÍJNA 1381/4, PRAHA 5
ZASTOUPEN: CENTRA A.S., PLZEŇSKÁ 3185/5B. PRAHA 5

GENERÁLNÍ Ing.arch. FRYDECKÝ VÁCLAV
PROJEKTANT: PATA&FRYDECKÝ ARCHITEKTI S.R.O.
U ŽELEZNÉ LÁVKY 8 PRAHA 1

PROJEKTANT Ing.arch. FRYDECKÝ VÁCLAV
DÍLČÍ ČÁSTI: PATA&FRYDECKÝ ARCHITEKTI S.R.O.
U ŽELEZNÉ LÁVKY 8 PRAHA 1

ČÁST.: JEDNOSTUPŇOVÝ PROJEKT
E DOKLADOVÁ ČÁST

NÁZEV VÝKRESU:

DVEŘE D3 STAVEBNĚ HISTORICKÝ PRŮZKUM

DATUM: 04.2020
MĚŘÍTKO: 1 : 25

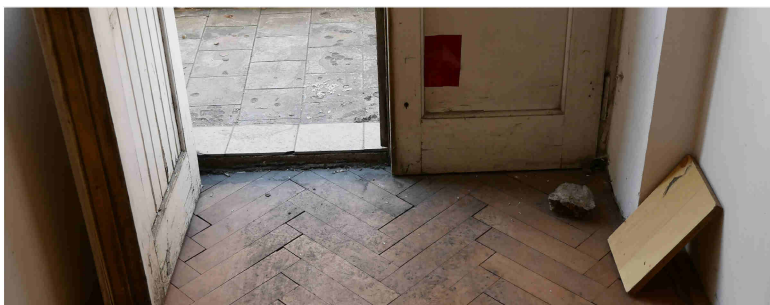
ČÍSLO VÝKRESU: **E.01.05**

D3 VNITŘNÍ DVEŘE 1235 x 2105 mm

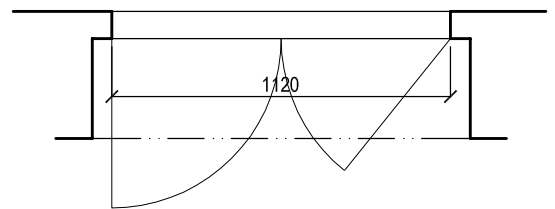
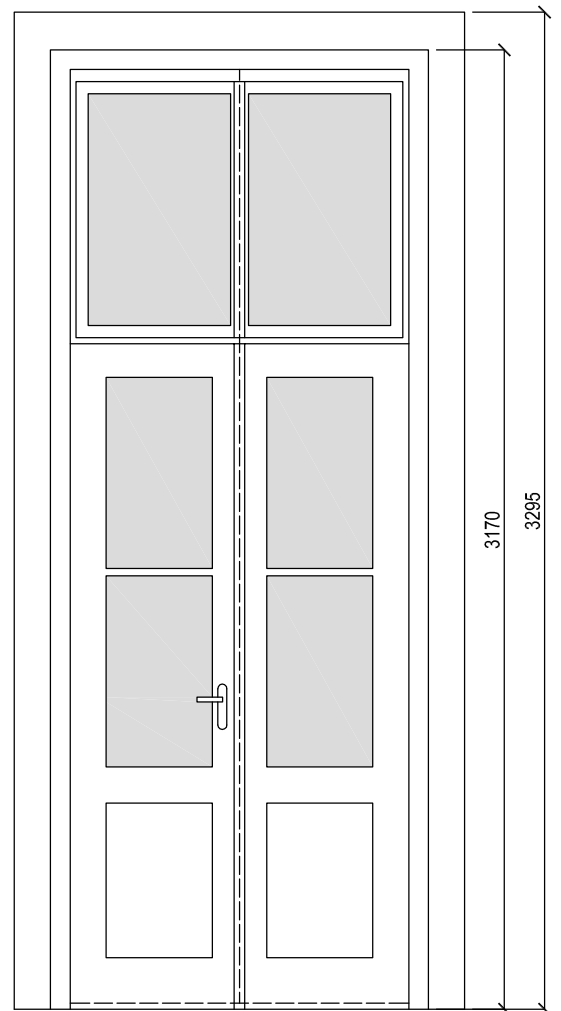
PŮVODNÍ DVOUKŘÍDLÉ KAZETOVÉ DVEŘE S OBLOŽKOVOU ZÁRUBNÍ S PROFILACÍ A S DŘEVĚNÝM OBLOŽENÍM OSTĚNÍ, OBLOŽENÍ OSTĚNÍ JE ROZKLÍŽENÉ - VLOŽENÉ POLE JE PROHNUTÉ

PŮVODNÍ KOVÁNÍ - PANTY, ŠTÍTKOVÉ KOVÁNÍ KLIKA - KLIKA, PEVNÉ DVEŘNÍ KŘÍDLO BYLO DODATEČNĚ OPATŘENO MADLEM.

POVRCHOVÁ ÚPRAVA - LAK BÍLÝ



D4 BALKONOVÉ DVEŘE 1120 x 3100 mm
DVOUKŘÍDLÉ PROSKLENÉ DVOJITÉ DVEŘE
KOVÁNÍ - NOVODOBÉ ŠTÍTKOVÉ KOVÁNÍ KLIKA - KLIKA,
POVRCHOVÁ ÚPRAVA - LAK BÍLÝ



VÍTEŽNÁ 531/13 PRAHA 5

UDRŽOVACÍ PRÁCE A STAVEBNÍ ÚPRAVY BYTU č. 03 VE 2.NP

INVESTOR: MĚSTSKÁ ČÁST PRAHA 5, 14 ŘÍJNA 1381/4, PRAHA 5
ZASTOUPEN: CENTRA A.S., PLZEŇSKÁ 3185/5B, PRAHA 5

GENERÁLNÍ Ing.arch. FRYDECKÝ VÁCLAV
PROJEKTANT: PATA&FRYDECKÝ ARCHITEKTI S.R.O.
U ŽELEZNÉ LÁVKY 8 PRAHA 1

PROJEKTANT Ing.arch. FRYDECKÝ VÁCLAV
DÍLČÍ ČÁSTI: PATA&FRYDECKÝ ARCHITEKTI S.R.O.
U ŽELEZNÉ LÁVKY 8 PRAHA 1

ČÁST: **JEDNOSTUPŇOVÝ PROJEKT**
E DOKLADOVÁ ČÁST

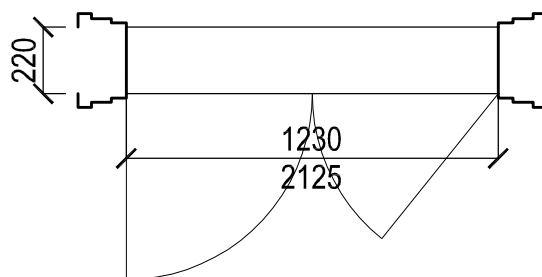
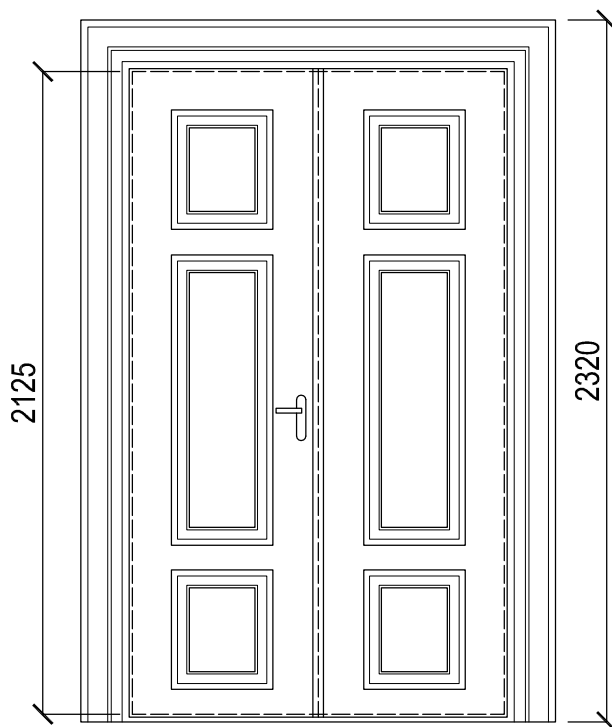
NÁZEV VÝKRESU:

DVEŘE D4

STAVEBNĚ HISTORICKÝ PRŮZKUM

DATUM: 04.2020
MĚŘITKO: 1 : 25

ČÍSLO VÝKRESU: **E.01.06**



VÍTEŽNÁ 531/13 PRAHA 5

UDRŽOVACÍ PRÁCE A STAVEBNÍ ÚPRAVY BYTU č. 03 VE 2.NP

INVESTOR: MĚSTSKÁ ČÁST PRAHA 5, 14 ŘÍJNA 1381/4, PRAHA 5
ZASTOUPEN: CENTRA A.S., PLZEŇSKÁ 3185/5B, PRAHA 5

GENERÁLNÍ PROJEKTANT: Ing.arch. FRYDECKÝ VÁCLAV
PATA&FRYDECKÝ ARCHITEKTI S.R.O.
U ŽELEZNÉ LÁVKY 8 PRAHA 1

PROJEKTANT DÍLČÍ ČÁSTI: Ing.arch. FRYDECKÝ VÁCLAV
PATA&FRYDECKÝ ARCHITEKTI S.R.O.
U ŽELEZNÉ LÁVKY 8 PRAHA 1

ČÁST: JEDNOSTUPŇOVÝ PROJEKT
E DOKLADOVÁ ČÁST

NÁZEV VÝKRESU:

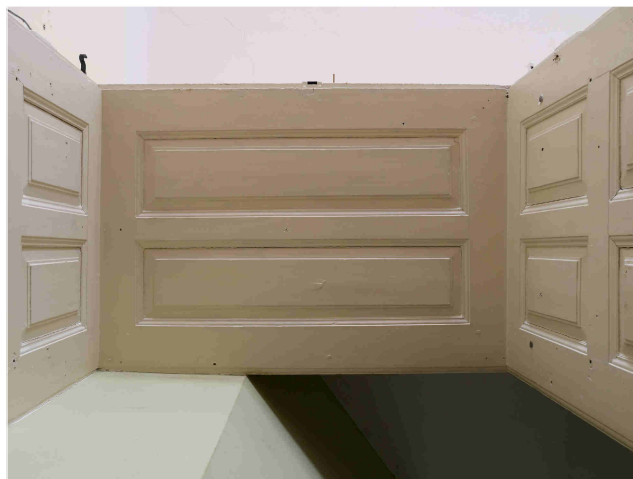
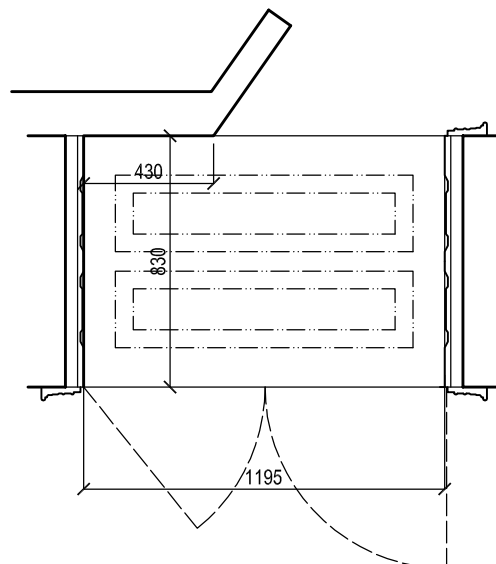
DVEŘE D5 STAVEBNĚ HISTORICKÝ PRŮZKUM

DATUM: 04.2020
MĚŘITKO: 1 : 25

ČÍSLO VÝKRESU: **E.01.07**

REPLIKA HISTORICKÝCH DVEŘÍ INTERIÉROVÉ DVOUKŘÍDLÉ OTOČNÉ 1230 X 2125 mm

Novodobá replika vnitřních dveří dvoukřídlých, dveře - otočné, dřevěné, kazetové, s polodrážkou s obložkovou zárubní se zdobnou profilací mírně odlišnou od původní. Členění na 3 kazetová pole. Povrhová úprava: přírodní dřevo mořeně na tmavší mahagonový odstín, bez laku
KOVÁNÍ: panty a štítkové kování klíka - klíka vychází z původních dobových prvků.
PRÁH: dubový práh



VÍTEŽNÁ 531/13 PRAHA 5

UDRŽOVACÍ PRÁCE A STAVEBNÍ ÚPRAVY BYTU č. 03 VE 2.NP

INVESTOR: MĚSTSKÁ ČÁST PRAHA 5, 14 ŘÍJNA 1381/4, PRAHA 5
ZASTOUPEN: CENTRA A.S., PLZEŇSKÁ 3185/5B, PRAHA 5

GENERÁLNÍ Ing.arch. FRYDECKÝ VÁCLAV
PROJEKTANT: PATA&FRYDECKÝ ARCHITEKTI S.R.O.
U ŽELEZNÉ LÁVKY 8 PRAHA 1

PROJEKTANT Ing.arch. FRYDECKÝ VÁCLAV
DÍLČÍ ČÁSTI: PATA&FRYDECKÝ ARCHITEKTI S.R.O.
U ŽELEZNÉ LÁVKY 8 PRAHA 1

ČÁST: JEDNOSTUPŇOVÝ PROJEKT
E DOKLADOVÁ ČÁST

NÁZEV VÝKRESU:

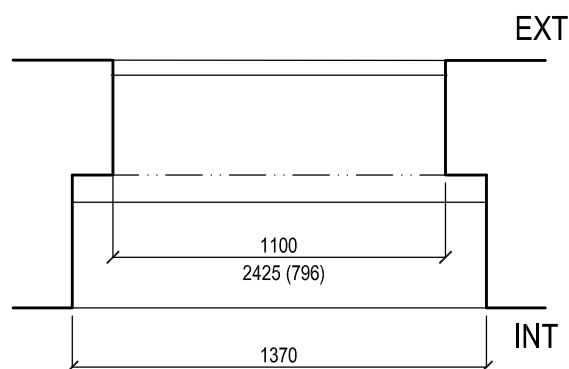
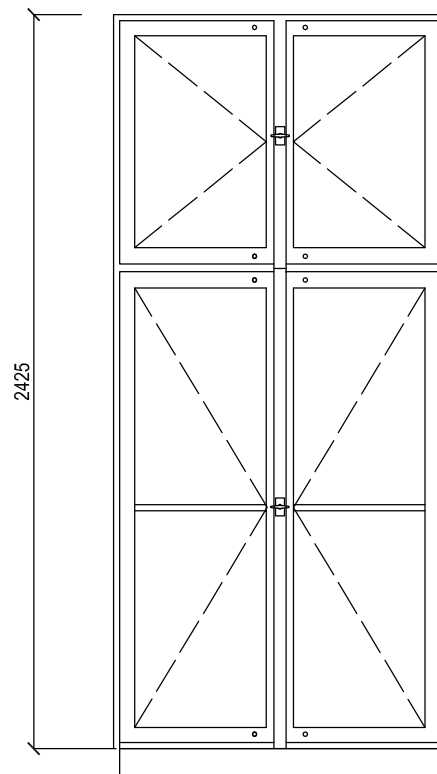
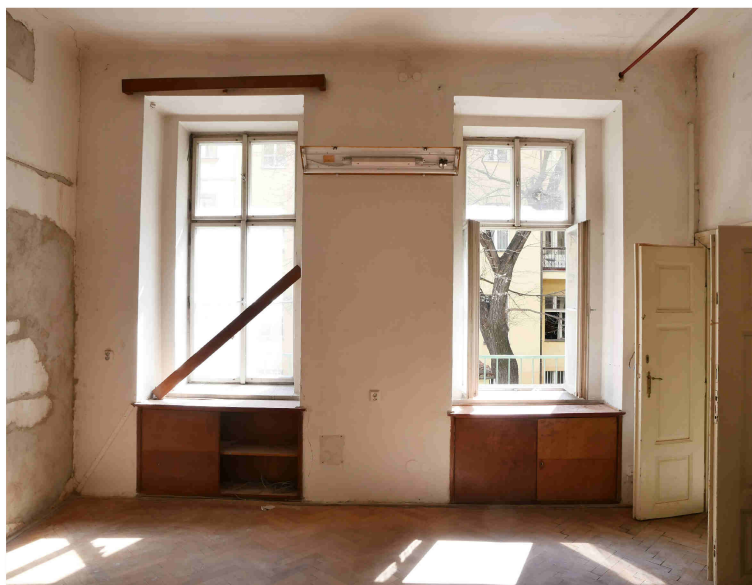
DVEŘE D6 STAVEBNĚ HISTORICKÝ PRŮZKUM

DATUM: 04.2020
MĚŘÍTKO: 1 : 25

ČÍSLO VÝKRESU: **E.01.08**

D6 VNITŘNÍ DVEŘE 1195 x 2095 mm

PŮVODNÍ DVOUKŘÍDLÉ KAZETOVÉ DVEŘE S OBLOŽKOVOU ZÁRUBNÍ S PROFILACÍ A S DŘEVĚNÝM OBLOŽENÍM OSTĚNÍ, ZÁRUBEŇ JE ČÁSTEČNĚ ZAKRYTÁ NOVODOBOU KONSTRUKCÍ - SDK PŘÍČKOU DO KOUPELNY. STAV ZAKRYTÉ ZÁRUBNĚ NENÍ ZNÁM. DVEŘNÍ KŘÍDLA BYLA ODSTRANĚNA
KOVÁNÍ - ČÁST PŮVODNÍCH PANTŮ SE NECHAZÍ NA ZÁRUBNÍ
POVRCHOVÁ ÚPRAVA - LAK BÍLÝ



VÍTEŽNÁ 531/13 PRAHA 5

UDRŽOVACÍ PRÁCE A STAVEBNÍ ÚPRAVY BYTU č. 03 VE 2.NP

INVESTOR: MĚSTSKÁ ČÁST PRAHA 5, 14 ŘÍJNA 1381/4, PRAHA 5
ZASTOUPEN: CENTRA A.S., PLZEŇSKÁ 3185/5B, PRAHA 5

GENERÁLNÍ Ing.arch. FRYDECKÝ VÁCLAV
PROJEKTANT: PATA&FRYDECKÝ ARCHITEKTI S.R.O.
U ŽELEZNÉ LÁVKY 8 PRAHA 1

PROJEKTANT Ing.arch. FRYDECKÝ VÁCLAV
DÍLČÍ ČÁSTI: PATA&FRYDECKÝ ARCHITEKTI S.R.O.
U ŽELEZNÉ LÁVKY 8 PRAHA 1

ČÁST: JEDNOSTUPŇOVÝ PROJEKT
E DOKLADOVÁ ČÁST

NÁZEV VÝKRESU:

OKNO 01 STAVEBNĚ HISTORICKÝ PRŮZKUM

DATUM: 04.2020
MĚŘÍTKO: 1 : 25

ČÍSLO VÝKRESU: **E.01.09**

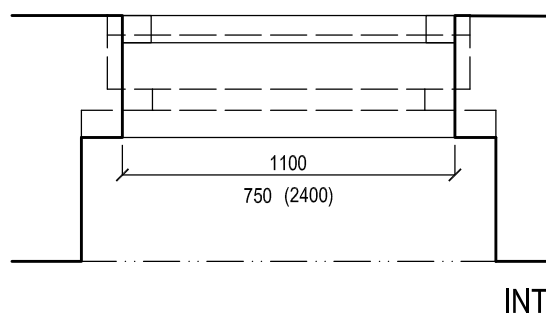
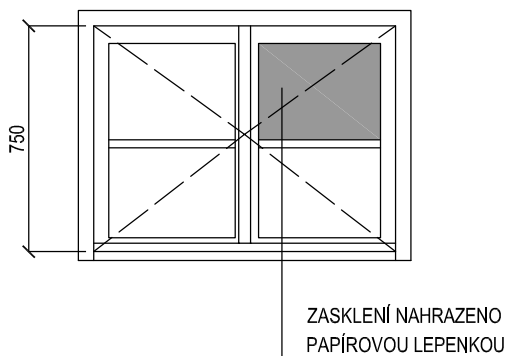
01 OKNO NA PAVLAČ 1194 x 2107 mm

DŘEVĚNÉ ŠROUBOVANÉ OKNO Z MEZIVÁLEČNÉHO OBDOBÍ SMĚŘUJÍCÍ NA PAVLAČ,
OSAZENO DO VNĚJŠÍHO LÍCE STĚNY

POVRCHOVÁ ÚPRAVA - LAK BÍLÝ

PARAPET - TERACOVÁ DLAŽBA

PŘED PARAPETEM JE UMÍSTĚNA NOVODOBÁ VESTAVĚNÁ SKŘÍŇ Z DŘEVITÝCH DESEK



VÍTEŽNÁ 531/13 PRAHA 5

UDRŽOVACÍ PRÁCE A STAVEBNÍ ÚPRAVY BYTU č. 03 VE 2.NP

INVESTOR: MĚSTSKÁ ČÁST PRAHA 5, 14 ŘÍJNA 1381/4, PRAHA 5
ZASTOUPEN: CENTRA A.S., PLZEŇSKÁ 3185/5B, PRAHA 5

GENERÁLNÍ Ing.arch. FRYDECKÝ VÁCLAV
PROJEKTANT: PATA&FRYDECKÝ ARCHITEKTI S.R.O.
U ŽELEZNÉ LÁVKY 8 PRAHA 1

PROJEKTANT Ing.arch. FRYDECKÝ VÁCLAV
DÍLČÍ ČÁSTI: PATA&FRYDECKÝ ARCHITEKTI S.R.O.
U ŽELEZNÉ LÁVKY 8 PRAHA 1

ČÁST: : JEDNOSTUPŇOVÝ PROJEKT
E DOKLADOVÁ ČÁST

NÁZEV VÝKRESU:

OKNO O2 STAVEBNĚ HISTORICKÝ PRŮZKUM

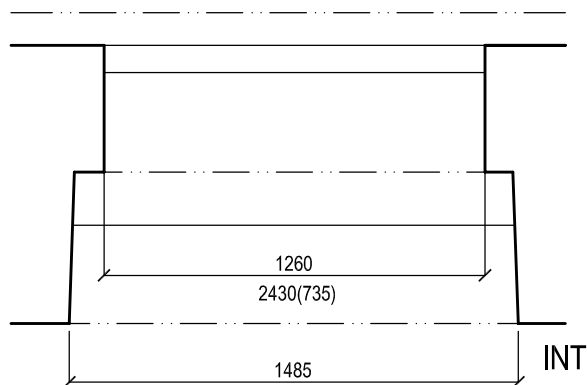
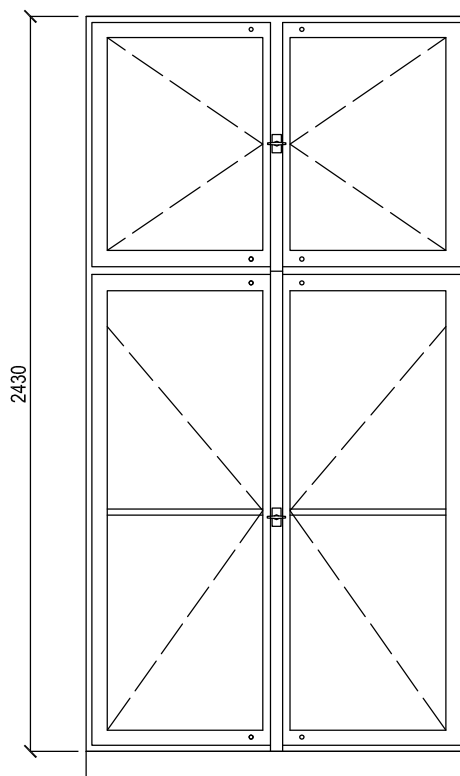
DATUM: 04.2020
MĚŘITKO: 1 : 25

ČÍSLO VÝKRESU: **E.01.10**

O2 OKNO NAD VSTUPNÍMI DVĚŘMI 1194 x 2107 mm
DŘEVĚNÉ NADSVĚTLÍKOVÉ ŠROUBOVANÉ OKNO Z MEZIVÁLEČNÉHO OBDOBÍ SMĚRUJÍCÍ
NA PAVLAČ, OSAZENO DO VNĚJŠÍHO LÍCE STĚNY
POVRCHOVÁ ÚPRAVA - LAK BÍLÝ



O3 OKNO DO VÍTEZNÉ ULICE 1260 x 2430 mm
 DŘEVĚNÉ ŠROUBOVANÉ OKNO Z MEZIVÁLEČNÉHO OBDOBÍ SMĚŘUJÍCÍ DO VÍTEZNÉ
 ULICE, OSAZENO DO VNĚJŠÍHO LÍCE STĚNY
 POVRCHOVÁ ÚPRAVA - LAK BÍLÝ
 PARAPET - TERACOVÁ DLAŽBA
 PARAPETNÍ STĚNA JE OBLOŽENA DŘEVĚNÝM OBKLADEM V2



VÍTEZNÁ 531/13 PRAHA 5

UDRŽOVACÍ PRÁCE A STAVEBNÍ ÚPRAVY BYTU č. 03 VE 2.NP

INVESTOR: MĚSTSKÁ ČÁST PRAHA 5, 14 ŘÍJNA 1381/4, PRAHA 5
 ZASTOUPEN: CENTRA A.S., PLZEŇSKÁ 3185/5B, PRAHA 5

GENERÁLNÍ Ing.arch. FRYDECKÝ VÁCLAV
 PROJEKTANT: PATA&FRYDECKÝ ARCHITEKTI S.R.O.
 U ŽELEZNÉ LÁVKY 8 PRAHA 1

PROJEKTANT Ing.arch. FRYDECKÝ VÁCLAV
 DÍLČÍ ČÁSTI: PATA&FRYDECKÝ ARCHITEKTI S.R.O.
 U ŽELEZNÉ LÁVKY 8 PRAHA 1

ČÁST: JEDNOSTUPŇOVÝ PROJEKT
 E DOKLADOVÁ ČÁST

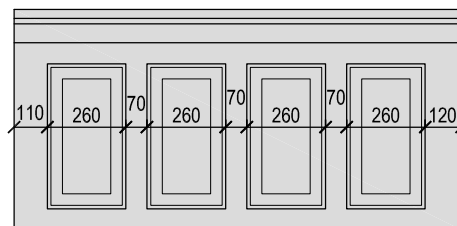
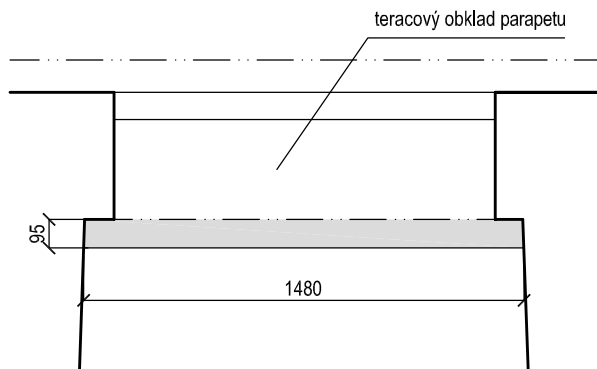
NÁZEV VÝKRESU:

OKNO O3

STAVEBNĚ HISTORICKÝ PRŮZKUM

DATUM: 04.2020
 MĚŘITKO: 1 : 25

ČÍSLO VÝKRESU: **E.01.11**



VÍTEZNÁ 531/13 PRAHA 5

UDRŽOVACÍ PRÁCE A STAVEBNÍ ÚPRAVY BYTU č. 03 VE 2.NP

INVESTOR: MĚSTSKÁ ČÁST PRAHA 5, 14 ŘÍJNA 1381/4, PRAHA 5
ZASTOUPEN: CENTRA A.S., PLZEŇSKÁ 3185/5B, PRAHA 5

GENERÁLNÍ PROJEKTANT: Ing.arch. FRYDECKÝ VÁCLAV
PATA&FRYDECKÝ ARCHITEKTI S.R.O.
U ŽELEZNÉ LÁVKY 8 PRAHA 1

PROJEKTANT DÍLČÍ ČÁSTI: Ing.arch. FRYDECKÝ VÁCLAV
PATA&FRYDECKÝ ARCHITEKTI S.R.O.
U ŽELEZNÉ LÁVKY 8 PRAHA 1

ČÁST: : JEDNOSTUPŇOVÝ PROJEKT
E DOKLADOVÁ ČÁST

NÁZEV VÝKRESU:

PARAPET V2 STAVEBNĚ HISTORICKÝ PRŮZKUM

DATUM: 04.2020
MĚŘITKO: 1 : 25

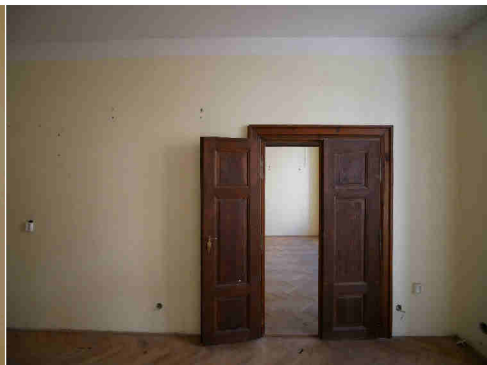
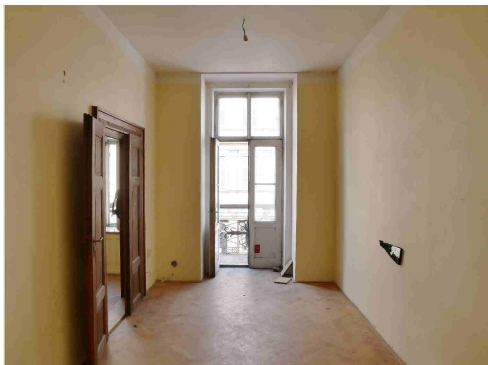
ČÍSLO VÝKRESU: **E.01.12**

V2 DŘEVĚNÉ OBLOŽENÍ PARAPETU 730 x 1480 x 425 mm
DŘEVĚNÉ KAZETOVÉ OBLOŽENÍ PARAPETU
POVRCHOVÁ ÚPRAVA - LAK BÍLÝ

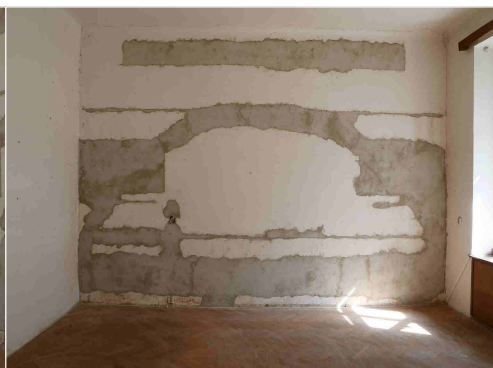
MÍSTNOST 2.01



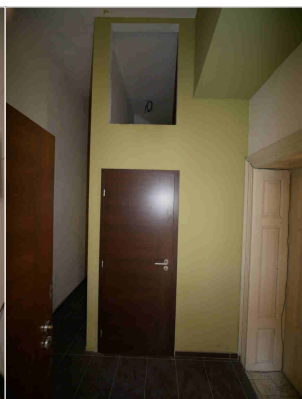
MÍSTNOST 2.02



MÍSTNOST 2.03



MÍSTNOST 2.04



MÍSTNOST 2.05



MÍSTNOST 2.06



VÍTEŽNÁ 531/13 PRAHA 5

UDRŽOVACÍ PRÁCE A STAVEBNÍ ÚPRAVY BYTU č. 03 VE 2.NP

INVESTOR: MĚSTSKÁ ČÁST PRAHA 5, 14 ŘÍJNA 1381/4, PRAHA 5
ZASTOUPEN: CENTRA A.S., PLZEŇSKÁ 3185/5B, PRAHA 5

GENERÁLNÍ PROJEKTANT: Ing.arch. FRYDECKÝ VÁCLAV
PATA&FRYDECKÝ ARCHITEKTI S.R.O.
U ŽELEZNÉ LÁVKY 8 PRAHA 1

PROJEKTANT DÍLČÍ ČÁSTI: Ing.arch. FRYDECKÝ VÁCLAV
PATA&FRYDECKÝ ARCHITEKTI S.R.O.
U ŽELEZNÉ LÁVKY 8 PRAHA 1

ČÁST: JEDNOSTUPŇOVÝ PROJEKT
E DOKLADOVÁ ČÁST

NÁZEV VÝKRESU:

MÍSTNOSTI STAVEBNĚ HISTORICKÝ PRŮZKUM

DATUM: 04.2020
MĚŘITKO: 1 : 25

ČÍSLO VÝKRESU: **E.01.13**